



ENGINEERING SERVICES

ZERSTÖRUNGSFREIE PRÜFUNG (ZFP)

Das Unsichtbare sichtbar machen.

ZERSTÖRUNGSFREIE PRÜFUNG

Wir unterstützen Sie bei der zerstörungsfreien Analyse von metallischen Werkstoffen und Faserverbundwerkstoffen sowie bei Bauteiluntersuchungen, entweder in unseren eigenen Laboren oder auch bei Ihnen vor Ort.

Unser Prüfpersonal ist nach den Normen ISO 9712 zertifiziert bzw. DIN EN 4179 zugelassen.

PRÜFVERFAHREN

Sichtprüfung

- Direkte Sichtprüfung
- Indirekte Sichtprüfung (Endoskopie)

Ultraschallprüfung (UT)

- Kontakttechnik
- Phased-Array-Technik
- Ultraschall-Tauchtechnik

Wirbelstromprüfung (ET)

- Einfrequenz- und Mehrfrequenztechnik
- Leitfähigkeitsmessung
- Schichtdickenmessung
- Oberflächenrissprüfung (HFET)
- Prüfung auf verdeckte Risse (LFET)
- Prüfung mit Rotiersonden (Rototest)

Eindringprüfung (PT)

- Fluoreszierende Eindringprüfung
- Farbeindringprüfung

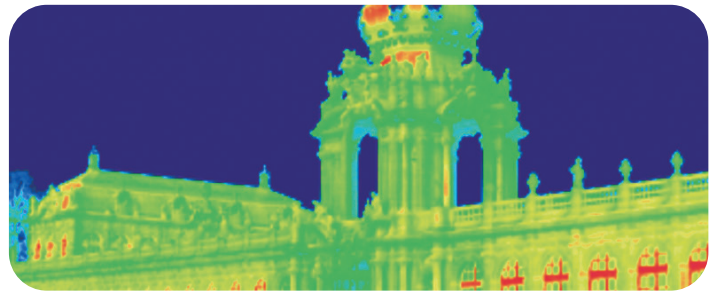
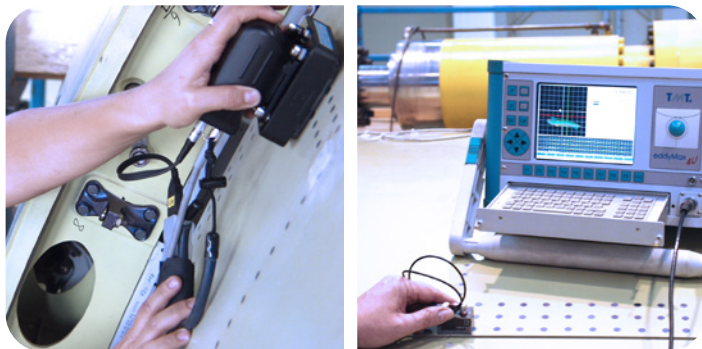
Magnetpulverprüfung (MT)

- Fluoreszierende Magnetpulverprüfung
- Schwarz/Weiß Kontrast Magnetpulverprüfung

Klopfest

Optische Verfahren

- Aramis
- Pontos



REFERENZEN

Unterstützung bei Wartungsprozessen

- An Flugzeugen
- In Deutschland, Europa und weltweit
- Level 3 im Bereich der Produktzertifizierung
- Automobile
- Flugzeuge
- Schienenfahrzeuge

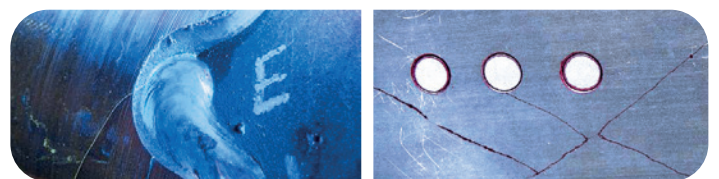
ERFAHRUNGEN

- Materialien CFK, GLARE und hybride Strukturen
- Verschiedene Teststrukturen und Komponenten
- Zerstörungsfreie Prüfungen nach Druckgeräte-Richtlinie
- Moderne Inspektionsverfahren
 - Phased-Array-Technik
 - Vier-Frequenz-Rototest
 - Luft-Ultraschall
- Planung und Koordination umfangreicher Prüf- und Inspektionsaktivitäten
- Inspektionen während A340-600EF2 und A380EF (Überwachung und Durchführung)
- Ausbildung von Prüfpersonal in den Verfahren Ultraschall und Wirbelstrom nach DIN EN 4179 in Kooperation mit der Elbe Flugzeugwerke GmbH

QUALITÄTSSIEGEL



Die Prüfleistungen von Applus+ IMA (IMA Materialforschung und Anwendungstechnik GmbH) sind gemäß der DAkkS Akkreditierungsurkunde akkreditiert.



Besuchen sie uns:

