



- **LV 123**
Elektrische Eigenschaften und elektrische Sicherheit von Hochvolt-Komponenten in Kraftfahrzeugen
- **LV 124**
Elektrische und elektronische Komponenten in Kraftfahrzeugen bis 3,5t
- **LV 148**
Elektrische und elektronische Komponenten im Kraftfahrzeug 48V Bordnetz, Prüfbedingungen und Prüfungen
- **LV 214**
Kfz-Steckverbinder
- **LV 215**
Hoch-Volt-Steckverbinder im KFZ-Anforderungen und Prüfbedingungen



KOMPONENTENPRÜFUNG
**ELEKTRISCHE PRÜFUNGEN & UMWELT-
SIMULATION IM BEREICH AUTOMOTIVE**

PRÜFDIENSTLEISTUNGEN

- LV 124 Elektrische und elektronische Komponenten in Kfz bis 3,5 t
- LV 214 Elektrische Steckverbinder im Kfz
- In Übereinstimmung mit OEM-Spezifikationen
- Sonderprüfungen und Sonderlösungen nach kundenspezifischen Vorgaben

BESTROMUNGSPRÜFUNGEN

- Dauerströme bis 3000 A DC (Stromverteiler)
- Mehr als 100 elektronisch regelbare Widerstände zur Nachbildung von Bestromungsprofilen
- Voll automatisierte Prüfabläufe
- kontinuierliche Messdatenerfassung von Strom, Spannung und Temperatur über den gesamten Prüfzeitraum (> 600 Messkanäle, Abtastrate 1/s)

SCHALTPRÜFUNGEN / STROMTRAGFÄHIG

Hochleistungsprüffeld mit Phasenwinkelsteuerung

- Kurzschlussprüfungen bis 30.000 A AC/DC (Batterie-Zellverbinder)
- Prüfspannungen bis 1000 V AC und 1300 V DC
- Hotspoterfassung mittels Thermokamera

MEDIENFÜHRENDE SYSTEME

- Komplettkreisläufe, Kraftstoffleitungen, Kühlmittel uvm.
- Slosh-Test am KFZ-Tanksystem
- Dichtheitsprüfung / Druckimpuls
- Chemische Prüfung

SCHWING- UND SCHOCKPRÜFUNG/ MEHRAXIALE SCHWINGUNGSPRÜFUNG

- Freier Fall
- Mechanischer Schock
- Vibration
- Hexapod

PRÜFBEREICHE

- Ladesäulensteuer-/Verteilerschränke
- Ladesäulen
- HV-Batteri modularverbinder
- Ladegeräte und Elektronik
- Batterie-Heizung
- Battery-Management-System
- Hochstrom DC-Verkabelung
- Elektrische Heizungssysteme
- Signalleitung/Kabelbaum
- Steuergeräte
- Kfz-Steckverbinder
- Stromverteiler- und Sicherungsboxen
- Elektromotoren (luft- oder wassergekühlt)

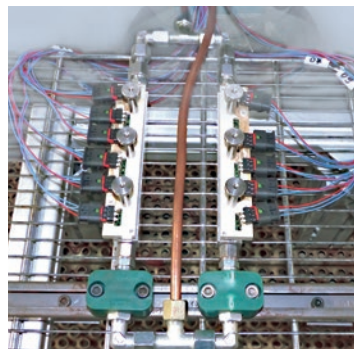
KLIMAPRÜFUNGEN

- Hoch/Tieftemperaturlagerung
- Stufentemperaturtest
- Temperaturschock
- Feuchte Wärme, zyklisch (mit Frost)
- Tieftemperaturbetrieb
- diverse Klimakammern/Öfen
- Tauchbecken
- Temperaturschockkammern

IP-SCHUTZARTPRÜFUNG

- Salznebel
- Staubprüfung
- Korrosive Sonne
- Lebensdauer
- Simulation realer Einsatzbedingungen

Die angebotenen Dienstleistungen: Bestromung/ Klima/Schwingung und mediendurchflossenen Bauteile sowie die Kombination mit IP-Schutz können wir Ihnen auch überlagert anbieten.



KONTAKT

Christian Hammer
Abteilungsleiter Elektrische Betriebsfestigkeit
Tel.: +49 (0)351 8837-6221
Fax: +49 (0)351 8837-6312
E-Mail: christian.hammer@ima-dresden.de

IMA Materialforschung und
Anwendungstechnik GmbH
Am Lagerplatz 4
01099 Dresden, Germany
www.ima-dresden.de